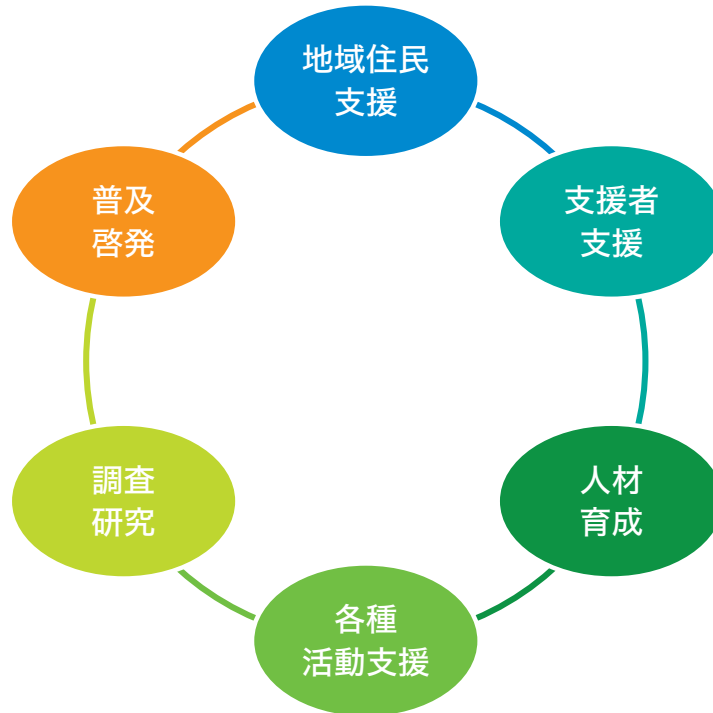


## 目次

巻頭言	公益社団法人宮城県精神保健福祉協会 会長 白澤 英勝	
ご挨拶	公益社団法人宮城県精神保健福祉協会みやぎ心のケアセンター センター長 小高 晃	
[みやぎ心のケアセンター事業]		
[みやぎ心のケアセンター組織図]		
[みやぎ心のケアセンター職種別職員数]		
第Ⅰ章 みやぎ心のケアセンター活動状況		
1. 平成30年度報告		
平成30年度事業項目別活動状況	.....	5
平成30年度みやぎ心のケアフォーラム実施報告	.....	20
子どもの心のケア地域拠点事業	.....	32
2. 各部署の取り組み		
地域支援部	.....	41
気仙沼地域センター 地域支援課	.....	43
石巻地域センター 地域支援課	.....	51
基幹センター 地域支援課	.....	62
基幹センター 企画研究課	.....	69
3. 委託機関・団体等の取り組み		
東北大学大学院医学系研究科予防精神医学寄附講座	.....	81
医療法人東北会 東北会病院	.....	83
NPO法人 宮城県断酒会	.....	88
第Ⅱ章 調査研究報告および他誌寄稿原稿		
1. 調査研究報告	.....	93
2. ひきこもり支援から見えてきたもの ～健康調査を契機に継続支援している例～	.....	101
3. 東日本大震災における多賀城市被災者健康支援事業から見えてきたもの .....	.....	104
4. 被災地の親子を対象としたキャンプ事業	.....	110
5. 東日本大震災後に誕生した子どもとその家族の縦断的支援研究	.....	117
6. 韓国フェリー沈没事故に関わる支援施設の視察報告	.....	124
7. 災害の子どもへの影響と中長期を見据えた心のケア	.....	128
第Ⅲ章 寄稿		
宮城県保健福祉部技術参事兼宮城県子ども総合センター 医師 小野寺 滋実	.....	135
[資料]	.....	139

# みやぎ心のケアセンター事業

みやぎ心のケアセンターは、以下の6つの事業を柱として活動している。  
本紀要においても、主として以下の事業項目ごとに報告を行った。



## 地域住民支援

被災者に対する精神疾患の予防やメンタルヘルスの改善を目的とした相談・支援

被災者に対する相談支援活動（面接相談、電話相談等）  
被災地住民等を対象としたイベントの企画・運営

## 支援者支援

市町職員や仮設支援員等の支援者を対象とした精神保健活動および心身の健康の維持を目的とした支援

自治体への専門職派遣  
コンサルテーション、スーパービジョン、ケース会議への参加  
支援者対象の心の相談窓口の開設  
事務作業支援

## 普及啓発

メンタルヘルスに関する情報発信および啓発

一般住民向け研修会・講演会  
被災地住民等を対象としたサロン活動  
啓発用パンフレットの作成・配布、  
広報誌・ホームページ等による情報発信

## 人材育成

メンタルヘルスに関わる専門職や支援者を対象とした知識の普及と研修

震災後のメンタルヘルス研修  
支援スキル関連研修 事例検討会  
震災心のケア交流会

## 調査研究

被災地や被災者の状況を把握するための調査・研究

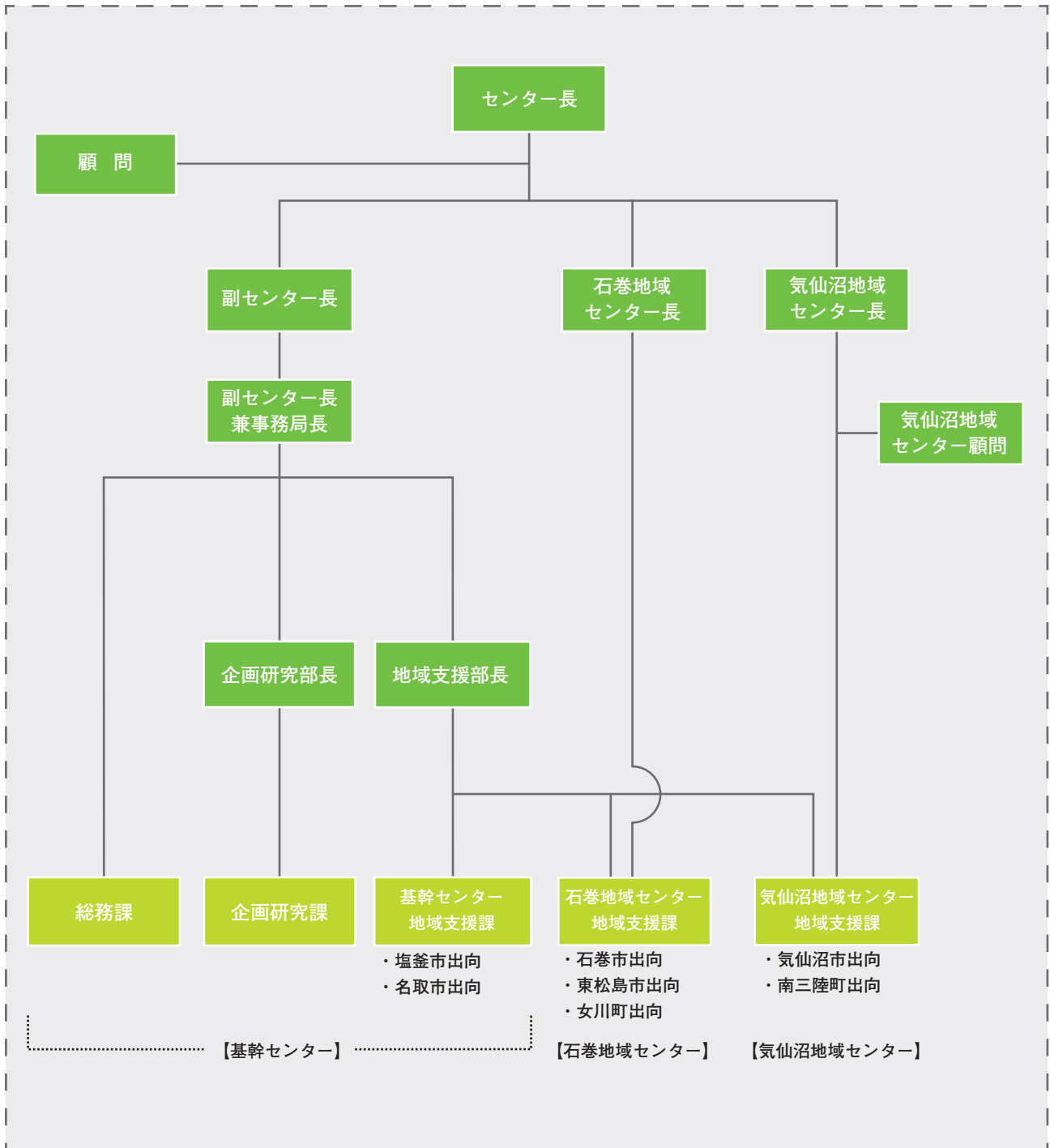
## 各種活動支援

各種支援団体と連携し活動を支援することを目的とした共催・後援等

# みやぎ心のケアセンター 組織図

平成 31 年 3 月 31 日現在

運営委員会



# みやぎ心のケアセンター 職種別職員数

平成31年3月31日現在

	基幹センター			石巻地域センター			気仙沼地域センター			全 体			合計
	常 勤		非常勤	常 勤		非常勤	常 勤		非常勤	常 勤		非常勤	
	センター	自治体出向		センター	自治体出向		センター	自治体出向		センター	自治体出向		
精神科医 Dr	1	0	5	0	0	1	0	0	3	1	0	9	10
臨床心理士 CP	1	0	2	0	0	0	0	0	0	1	0	2	3
精神保健福祉士 PSW	8	2 名取市1 塩釜市1	1	2	2 東松島市 1 女川町 1	0	4	2 気仙沼市 1 南三陸町1	1	14	6	2	22
保健師 PHN	6	0	0	1	0	2	0	0	0	7	0	2	9
看護師 NS	2	0	1	0	0	0	1	0	0	3	0	1	4
作業療法士 OT	0	0	1	0	1 石巻市1	0	0	0	0	0	1	1	2
社会福祉士 SW	0	0	0	0	0	0	0	0	0	0	0	0	0
その他	0	0	0	0	0	0	0	0	0	0	0	0	0
事務	8	0	0	1	0	0	2	0	0	11	0	0	11
計	26	2	10	4	3	3	7	2	4	37	7	17	61
センター別合計	38			10			13			61			