

第58回

宮城県精神保健福祉大会

令和元年11月8日(金) 午前10時～午後3時

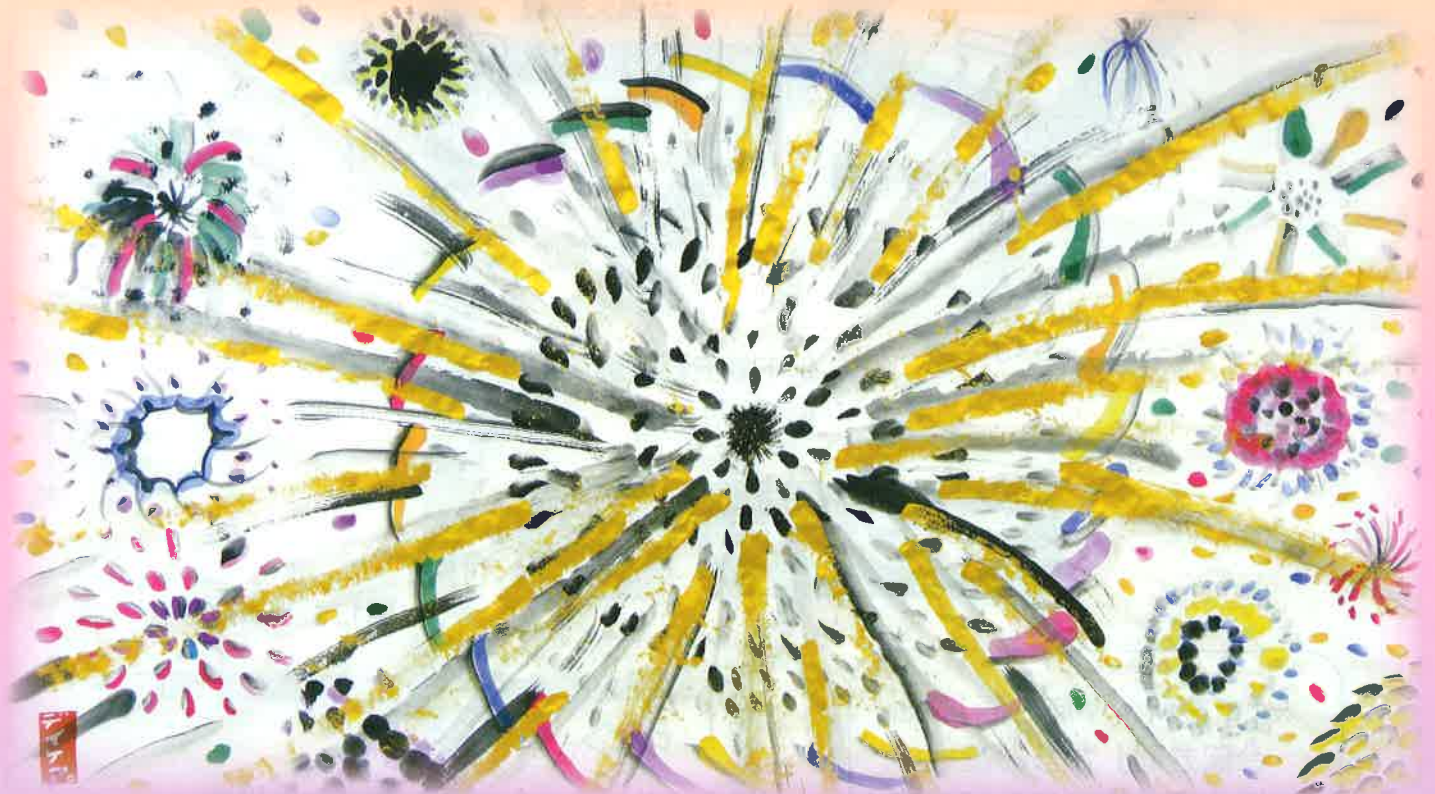
仙台市福祉プラザ

仙台市青葉区五橋2丁目12-2 ☎ (022) 213-6237
(地下鉄:「五橋駅」下車南1番出口 バス:「福祉プラザ前」下車)

手話通訳

入場無料

申込不要



作: 宮城県精神保健福祉センター テイクア

10:00～10:30 大会式典

10:30～12:00 研究協議会

テーマ「若者のこころの危機をささえる」
—現代の若者のメンタルヘルス—

13:15～15:00 特別講演

テーマ「ゲーム・ネット依存の
現状とリカバリー」

話題提供 猿渡英代子氏 (東北工業大学ウェルネスセンター
カウンセリングルーム カウンセラー)

若年層向け普及啓発活動 はあとケアサークル YELL
(大学生によるボランティアサークル)

大塚 達以氏 (地方独立行政法人宮城県立病院機構
宮城県立精神医療センター 医師)

座長 水本 有紀氏 (宮城県精神保健福祉センター 医師)

講師 中山 秀紀氏 (独立行政法人国立病院機構
久里浜医療センター 医師)

司会 奥平富貴子氏 (医療法人東北会東北会病院 医師)

作品展示・販売

主催/公益社団法人宮城県精神保健福祉協会 共催/宮城県

後援/仙台市・公益社団法人宮城県医師会・一般社団法人仙台市医師会・一般社団法人宮城県精神科病院協会・宮城県精神神経科診療所協会
・宮城県精神障がい者家族連合会・宮城県地域婦人団体連絡協議会・心のネットワークみやぎ・社会福祉法人仙台いのちの電話・

河北新報社・NHK仙台放送局・TBC東北放送・仙台放送・ミヤギテレビ・KHB東日本放送

お問い合わせ

公益社団法人 **宮城県精神保健福祉協会**

大崎市古川旭五丁目7番20号 (宮城県精神保健福祉センター内)
☎ (0229) 23-0021

福祉プラザ周辺案内図



【地下鉄でご来館の方】

市営地下鉄南北線（富沢行）に乗車「五橋（イツツバシ）駅」下車。
南1番出口より徒歩3分。

【バスでご来館の方】

「五橋駅」下車徒歩4分。「福祉プラザ前」下車徒歩3分。

※駐車場は準備していませんので公共交通機関をご利用ください。